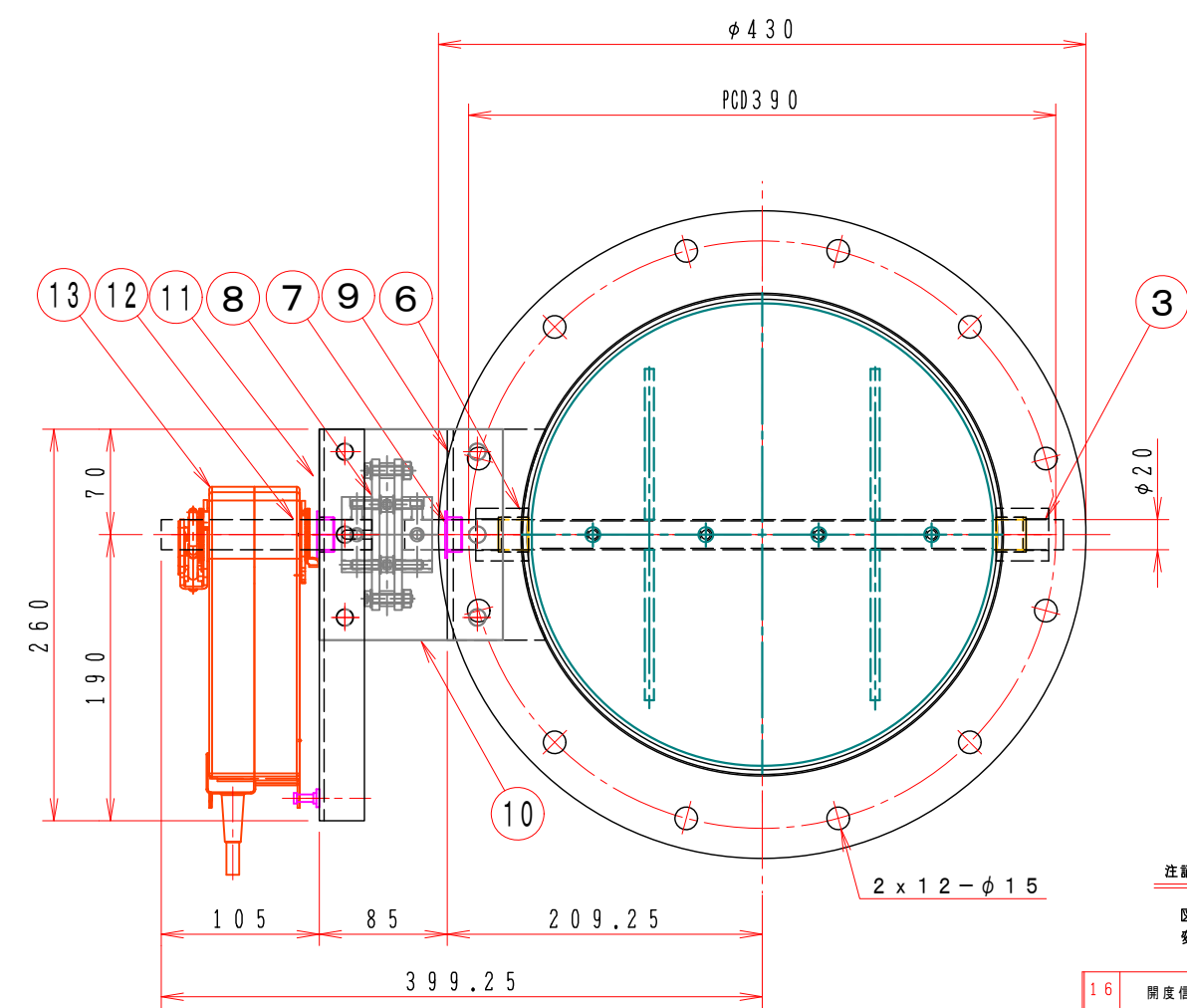
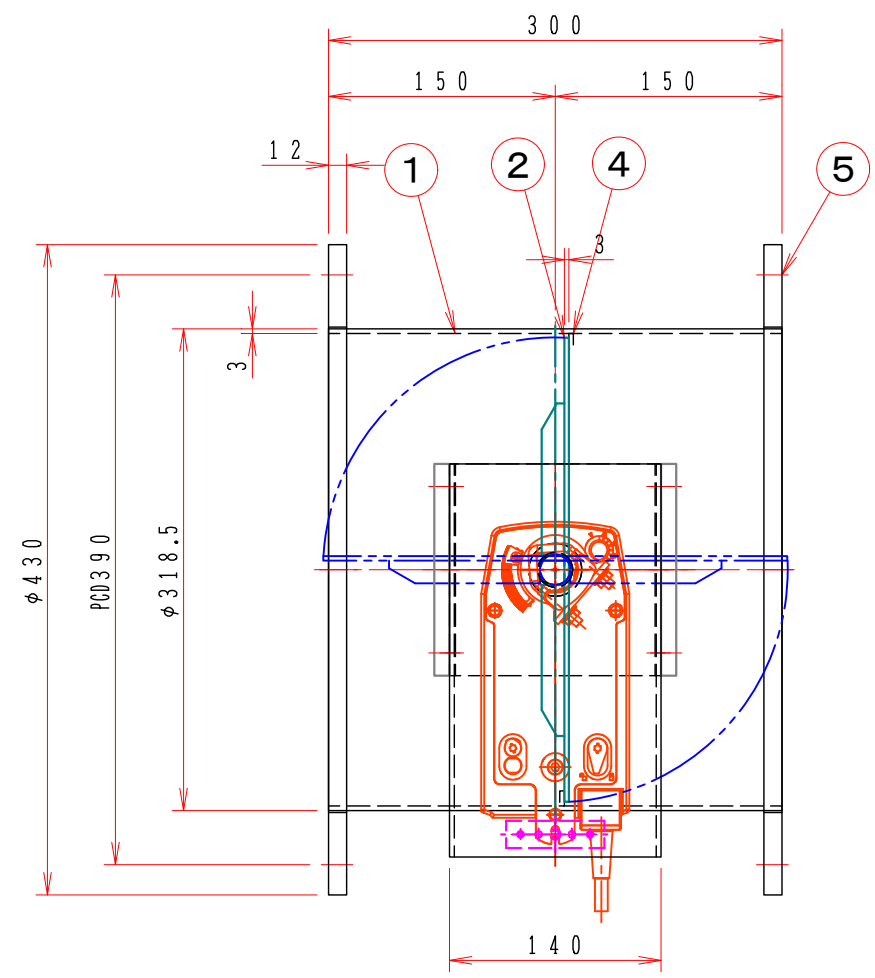


1 2 3 4 5 6 7 8

A
B
C
D
E
F

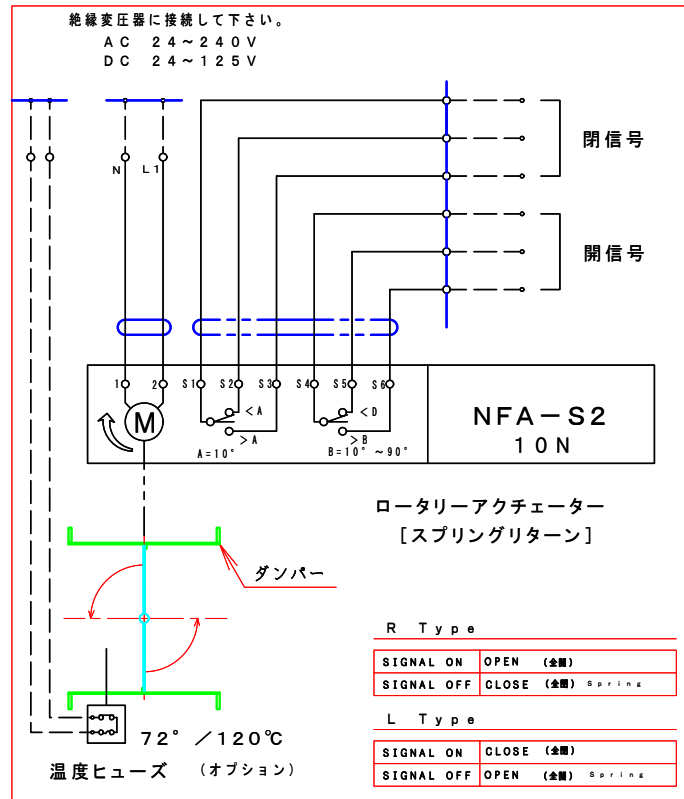


注記
図中の寸法については現場調査及び機器設計等の進捗にともなって変更することがある。

| | | | |
|----|---------------|----------------------------------|--------------------------------|
| 16 | 開度信号 | NF24A-SR AC/DC-24V DC 2~10V | オプション |
| 15 | 比例制御 | NF24A-SR AC/DC-24V DC 0~10V | オプション |
| 14 | 開閉信号 | S2 | オプション |
| 13 | ロータリーアクチュエーター | 1 NFA AC 24V~240V DC 24V~125V | BERIMO |
| 12 | 補助シャフト | 1 SS400 | |
| 11 | 駆動部取付板 | 1 SPC 3.2t | |
| 10 | 断熱接続板 | 2 PMX-573 10t | |
| 9 | 輪受取付基台 | 1 SUS-304 4.0t | |
| 8 | 耐熱カップリング | 1 C-1002525L | PMX-573 |
| 7 | ドライブッシュ | 1 LFZF20-10 | |
| 6 | シャフトボス | 2 B20420XU | |
| 5 | フランジ | 1組 JIS-5K SUS304 12t | |
| 4 | 羽根当て | 1 SUS304 3x10 | |
| 3 | シャフト | 1 SUS304 φ20 | |
| 2 | 可動羽根 | 1 SUS304 3.0t | |
| 1 | ダンパー本体 | 1 MD-300A SUS304 3.0t | |
| No | 部品名称 | TITLE | 数量 QTY 備考 (規格・寸法) (DIMENSIONS) |

特記

- 板フランジとケーシング接合部の内面は全溶接、外側は点付溶接。
- 仕上げは内外面酸洗いとする。
- 本図ダンパーの使用範囲は下記の通です。 外径寸法はインチサイズ (鋼管サイズ) です。
静圧: ±2.0KPa以下 風速: 20m/s以下 温度: -10~200℃以下
☆ 屋内使用清浄空気用です。屋外使用、腐食性ガス等の場合はお問い合わせ下さい。
☆ ロータリーアクチュエーターは仕様により異なります、別途お問い合わせ下さい。
☆ スプリングにより全閉 (EHPMLRF-□□□-EHU) ・スプリングにより全開 (EHPMLLF-□□□-EHU)



| | | | |
|----------------|----------------|----------------|-------------|
| 回数 REV. MARK | 承認 APPROVED BY | 設計 DESIGNED BY | 製図 DRAWN BY |
| 年月日 DATE | 承認 APPROVED BY | 単位 UNITS | Takeda |
| 承認 APPROVED BY | 変更者 REVISED BY | JAN. 20. 2015 | |
| 記事 CONTENTS | | | |

承認 APPROVED BY
検図 CHECKED BY
尺度 SCALE
単位 UNITS
EISHIN KUCO CO., LTD.

名称 TITIF
モーター・ダンパー
EHPMLR (L) F-300A-EHU
スプリングリターン
耐熱200℃ (SUS)
EHPMLRF-300A-EHU
01
10
変更回数 02

1 2 3 4 5 6 7 8

図面番号 DRAWING NO.